



でわかる

JapanJobSchool

累計1000社・4000名以上の実績

お問い合わせはこちらまで



info@japanjobschool.com



03-5944-5860 (対応時間 平日10:00~19:00)

JapanJobSchoolの特長

- 1 外国人教育スクールだからできる「入社前も入社後も教育する人材紹介」
- 2 海外現地スクールを**自社運営**
- 3 **定着率95%の実績**
- 4 入社前も入社後も「**継続して質の高い日本語教育等**」を提供
- 5 将来的な、**支援の内製化（自社支援）**をサポート

おかげさまで全国500社で2000名以上の卒業生が働いています



1 外国人教育スクールが「入社前も入社後も教育する人材紹介」サービスを開始

JapanJobSchoolストーリー

JapanJobSchoolは、外国人教育スクールとして創業しました。入社前に、日本文化理解やビジネスマナーの教育をし、日本の就職活動の支援を行っていましたが、企業への入社後にすぐ退職をしてしまう学生が多くいました…。試行錯誤の結果「入社前の教育だけではなく、入社後も継続して教育支援ができないといけない」と私たちは考えました。そこで、2019年より本格的に「外国人を入社前も入社後も教育する人材紹介サービス」をはじめました。



1 - 入社前研修

日本人理解・日本の商習慣に重点をおいて研修



2 - 入社

入社までの書類手続き等も徹底サポート



3 - 入社後研修

継続後も日本語学習をオンラインで継続して提供

特定技能ビザ、技術人文知識
国際業務ビザの取得者が
多く在籍しています



2 海外現地スクールを自社運営

「送り出して終わり」にしないための構造設計

一般的な人材紹介では、海外の送り出し機関と提携し、「日本へ送り出すこと」自体がゴールになりがちです。送り出し機関は送り出しが完了すれば目的を達成するため、入社後の定着まで責任を持ちづらい構造があります。私たち自身も、過去にその課題を経験してきました。

だからこそ私たちは、海外現地スクールを自社運営しています。

最初から「定着」をゴールに据え、教育・マッチング・入社後の支援までを一貫して行う体制を構築しました。この一貫した自社運営モデルによって、従来の人材紹介が抱えていた構造的な欠陥そのものを解決しています。

一般的な人材紹介(構造的な欠陥)

提携関係のため責任が分断され、「入国」がゴールになりがち



JJSの自社運営モデル(解決策)

現地スクールから入社後支援まで一貫運営。「定着がゴール」



3 入社後1年以上の定着率95%の実績

厚生労働省による外国人社員の離職率（1年以内）の調査によると、約45%の方が離職しており、半数近くの外国人が離職している状況です。ですが、弊社が支援させて頂いている外国人の定着率は約93.6%と水準を大きく上回っております。さらに海外在住者からのご採用の場合、定着率は約97%です。

55%

外国人全体の定着率

95%

弊社支援の外国人定着率

2

入社前も入社後も「継続して質の高い日本語教育等」を提供

入社前は日本人価値観理解・ビジネスマナー教育、入社後は日本語教育に注力

JapanJobSchoolは、「日本人と外国人の相互理解」をコンセプトにしています。そのため入社前は、日本人の価値観の研修をし、日本人理解を深め、日本人との良好な関係構築ができる人材に教育します。入社後は、実際にはたらいってみて自分の日本語能力の足りなさを自覚する外国人が多いため日本語教育に注力をしています。日本語教育は日本語教師有資格者のみが行います。

入社前の研修カリキュラム



適性検査

日本には外国人に馴染みの無い仕事も多々あるため、事前に紹介する仕事内容を伝え、理解をしてもらったうえで面接を受けてもらっています。



日本人価値観理解・ビジネスマナー授業

日本には外国人に馴染みの無い仕事も多々あるため、事前に紹介する仕事内容を伝え、理解をしてもらったうえで面接を受けてもらっています。



理解度確認テスト

授業で学んだことの理解度をチェックするテストを行っています。テストに合格するまでは卒業できないようになっています。

入社後の研修カリキュラム



日本語教師によるオンライン日本語授業

日本語教師有資格者のみがオンラインで日本語授業を行います。こちらの授業は自由参加ですが、自分の日本語レベルの足りなさを自覚した生徒が参加するため、日本語の上達速度がとても早くなるのが特長です。



特定技能2号試験対策授業

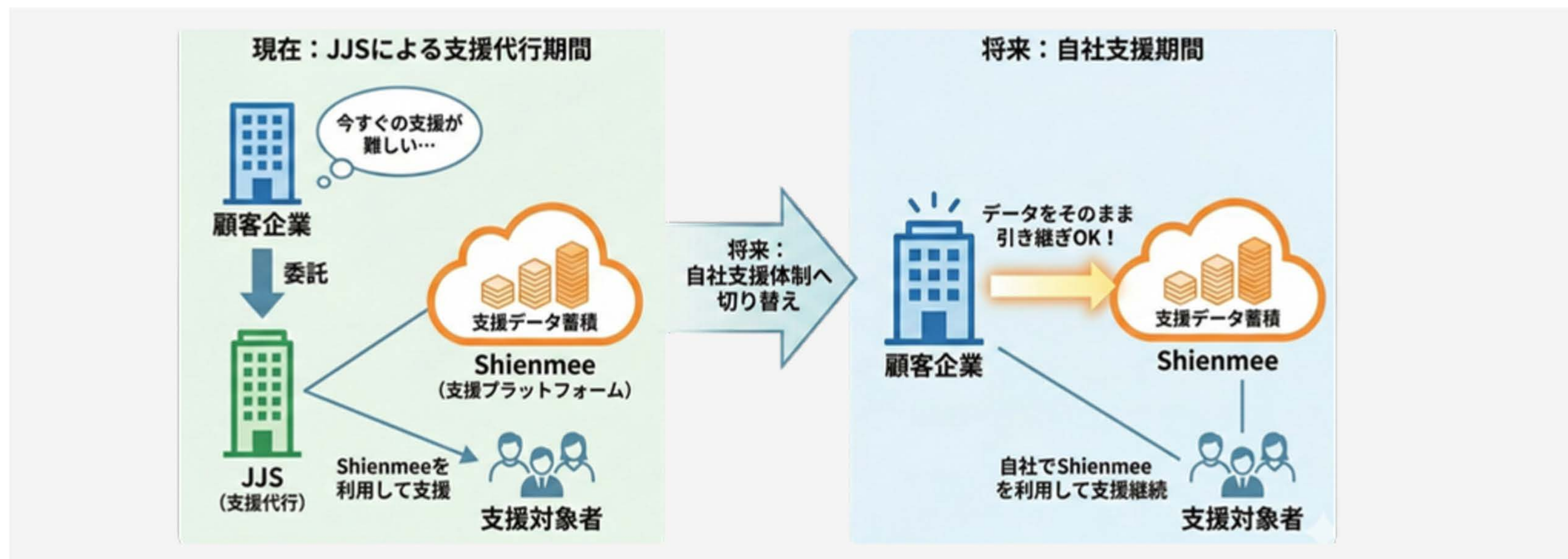
日本語教師有資格者のみがオンラインで日本語授業を行います。こちらの授業は自由参加ですが、自分の日本語レベルの足りなさを自覚した生徒が参加するため、日本語の上達速度がとても早くなるのが特長です。

3 将来的な、支援の内製化（自社支援）が可能

JJSの支援を受けながら、社内の支援内製化を進めることができます

弊社の支援は、独自の支援システムを利用して提供します。それにより、支援状況のリアルタイムでの把握、外国人の在留状況等の管理、企業側で作成する書類の作成、入管の立ち入り調査の際に提出すべき書類のダウンロード等が簡単にできます。

また、自社支援への切り替えの際は、システムのデータをそのままお渡しができるので、スムーズな自社支援化が可能となります。



JapanJobSchool

価格表

お問い合わせはこちらまで



info@japanjobschool.com



03-5944-5860 (対応時間 平日10:00~19:00)

JapanJobSchoolの価格表

ポイント①

採用するまで料金はかかりません

求人登録 無料
採用面接 無料

ポイント②

早期退職の不安軽減のため、
入社後6ヶ月まで返金規定あり

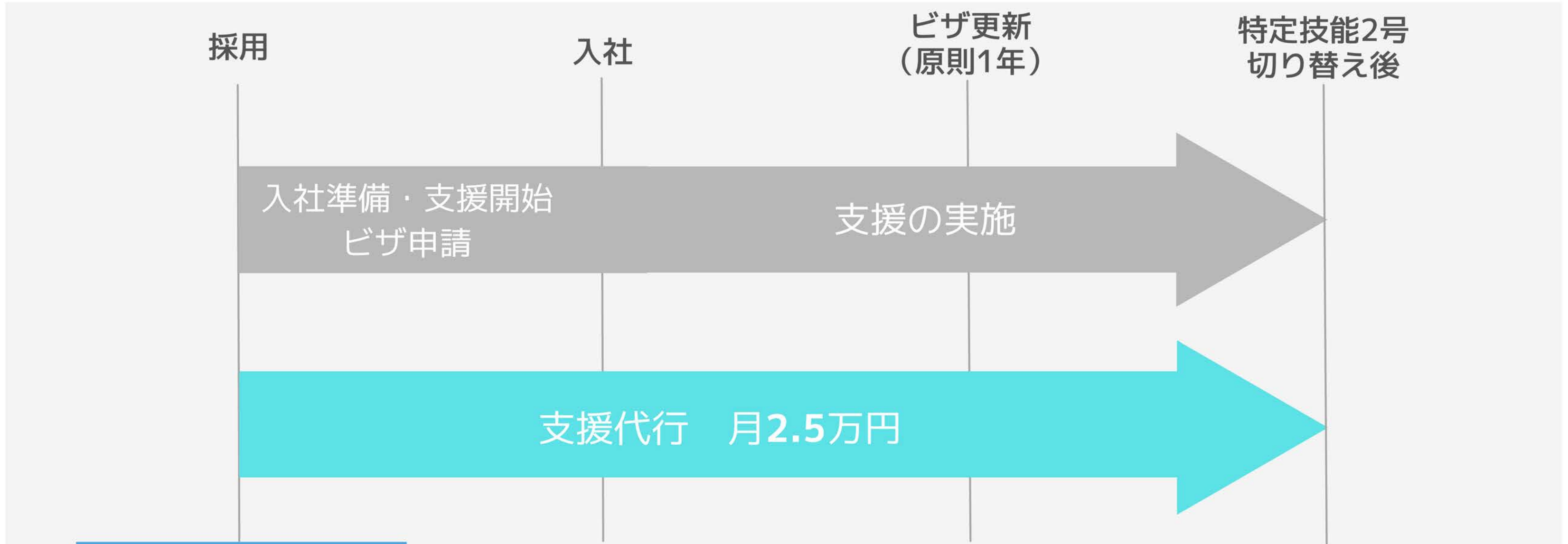
ポイント③

ビザ申請書類取次も
トータルサポート

サービス	料金	料金発生期間	備考
人材紹介	36 万円/名 (税込396,000円)	採用時	※特定技能2号・介護福祉士・ドライバー等は紹介料が異なります。詳しくはお問い合わせください。
取次サポート費用	12 万円/名 (税込132,000円)	採用時	・提携行政書士によるビザ申請 ・申請、更新(原則1年)に係る郵送費、印紙代等は企業様負担
支援代行	月 2.5 万円/名 (税込27,500円)	契約終了まで または 支援者退職まで	・支援のみのご依頼も可

コストシミュレーション

1名採用した場合（税抜）



紹介料

36 万円

取次ぎサポート費用

12 万円

- ・途中発生するビザ更新は無償でサポートします。
- ・支援期間中、外国人の方はオンライン日本語授業と特定技能2号対策授業が無料受講できます。

入社までの流れ



- ✓ 特定技能制度のご説明
- ✓ 他社の採用事例をご紹介
- ✓ 望む人物像をヒアリングの上、全国にいる生徒に募集

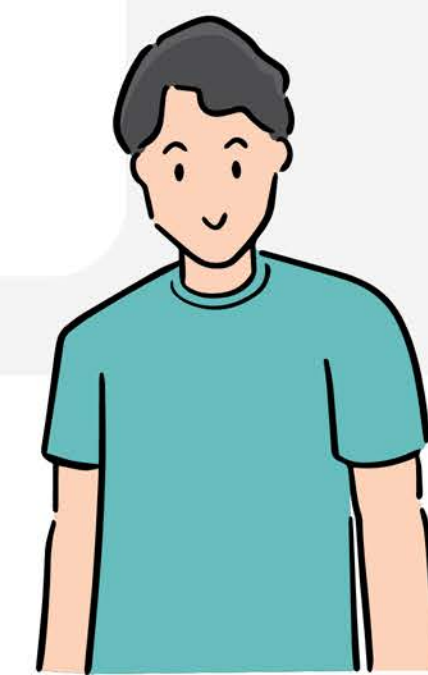
- ✓ ビザの変更申請
- ✓ 住居探し・引越し等入社までサポート

ご質問・ご相談はこちらまで

03-5944-5860

(対応時間 平日10:00~19:00)

info@japanjobschool.com





まずはお気軽にご相談ください

03-5944-5860

info@japanjobschool.com

(対応時間 平日10:00~19:00)